

Legenda:

**AEROPORTO:** GUGLIELMO MARCONI DI BOLOGNA BORGO PANIGALE

CODICE AEROPORTO: LIME-BLQ

CODICE ALFANUMERICO:      #C

Quote rispetto al sistema di livellamento regionale 1999:

La quota di entrambe le soglie è pari a 36,67 m s.l.m.  
La quota del fine pista 30 è pari a 37,26 m s.l.m.  
La quota del fine pista 12 è pari a 36,15 m s.l.m.

La quota di entrambe le soglie è pari a 36,67 m s.l.m.  
La quota del fine pista 30 è pari a 37,26 m s.l.m.  
La quota del fine pista 12 è pari a 36,15 m s.l.m.

Nota bene:

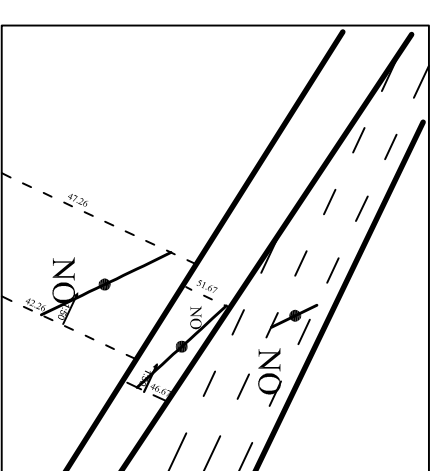
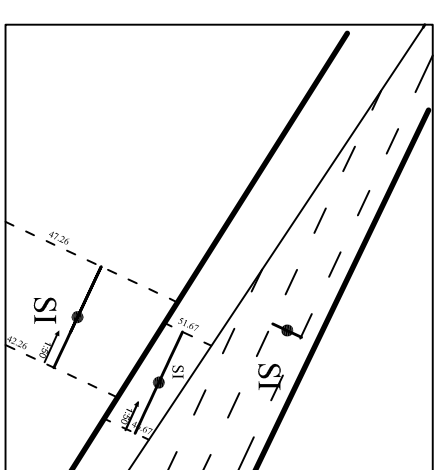
L'elaborato e' basato su coordinate piane nel sistema cartografico UTM WGS84.

Ci punti di compatibilità aeronautica per nuove costruzioni sono quindi biogeograficamente collegabili ai capisaldi della suddivisione, in modo tale da far parte dello stesso sistema di riferimento.

La definizione della quota massima da ripetitarsi in un punto deve dunque riferendosi a soglie più prossime al punto e procedendo per interpolazione mentre senza interesse fare comunque tale indicano il bordo della superficie di sviluppo.

Possibili esempi di misurazione della quota massima da ripetitarsi in un punto.

Possibili esempi di misurazione della quota massima da ripetersi in un punto:

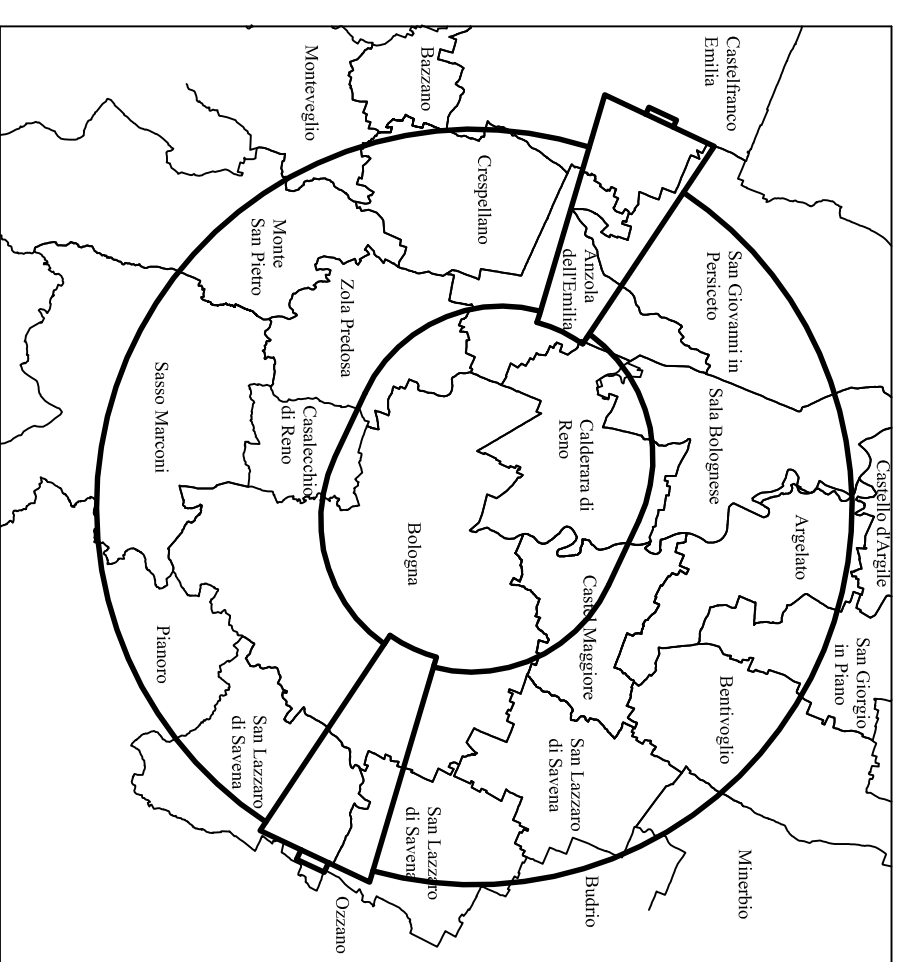


**Franchi di Sicurezza da rispettarsi per le seguenti superfici:**

- Per le superfici di transizione (Transitional Surface - TS) si mantenga un franco di sicurezza di 2m.
- Per le superfici di avvicinamento (AS - Approach Surface) si mantenga un franco di sicurezza di 8m

81,67 Valore della quota massima nelle porzioni della superficie di inviluppo a pendenza nulla.

**1:50** Valore e verso dei tratti inclinati della superficie di involucro a pendenza non nulla.

[illegible]